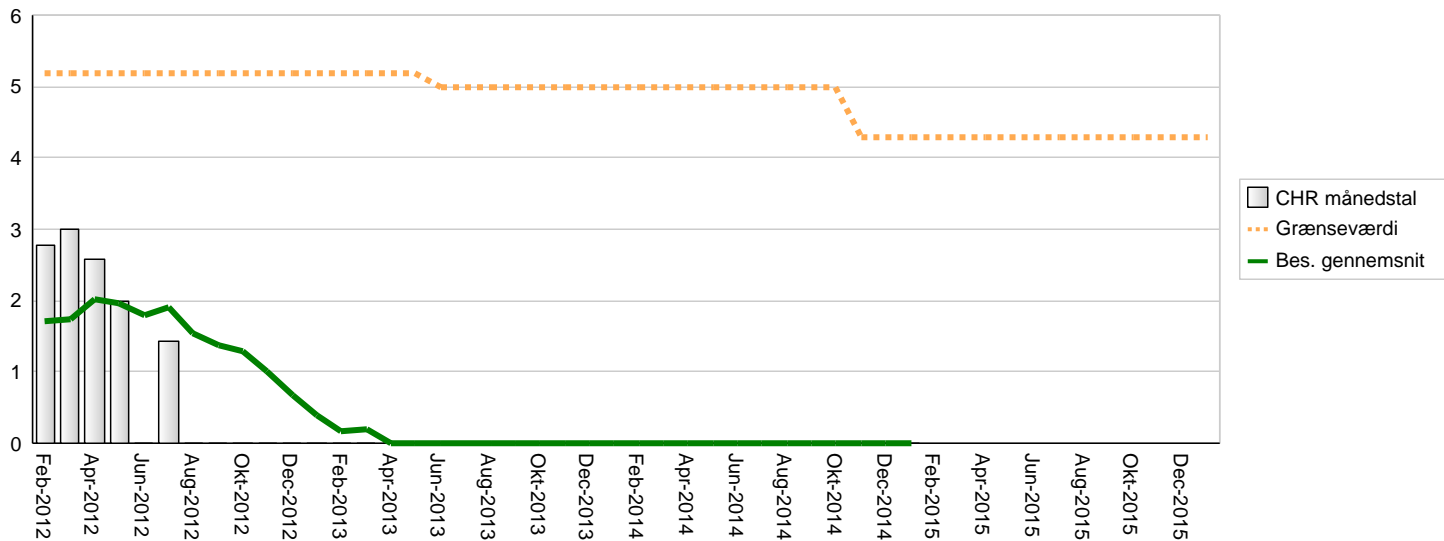


Årsopgørelse 01/02/2012 til 31/01/2015

CHR-nr. : 24537
 Adresse og bruger : Østbirkvej 45, 8700 Horsens, Jysk Agro Aps
 Dyreart : 15 - Svin
 Aldersgruppe : 55 - Pattegrise, søer, gylte og orner
 Region : Fødevarestyrelsen Vest

FVST's grænseværdi, løbende 9 måneder



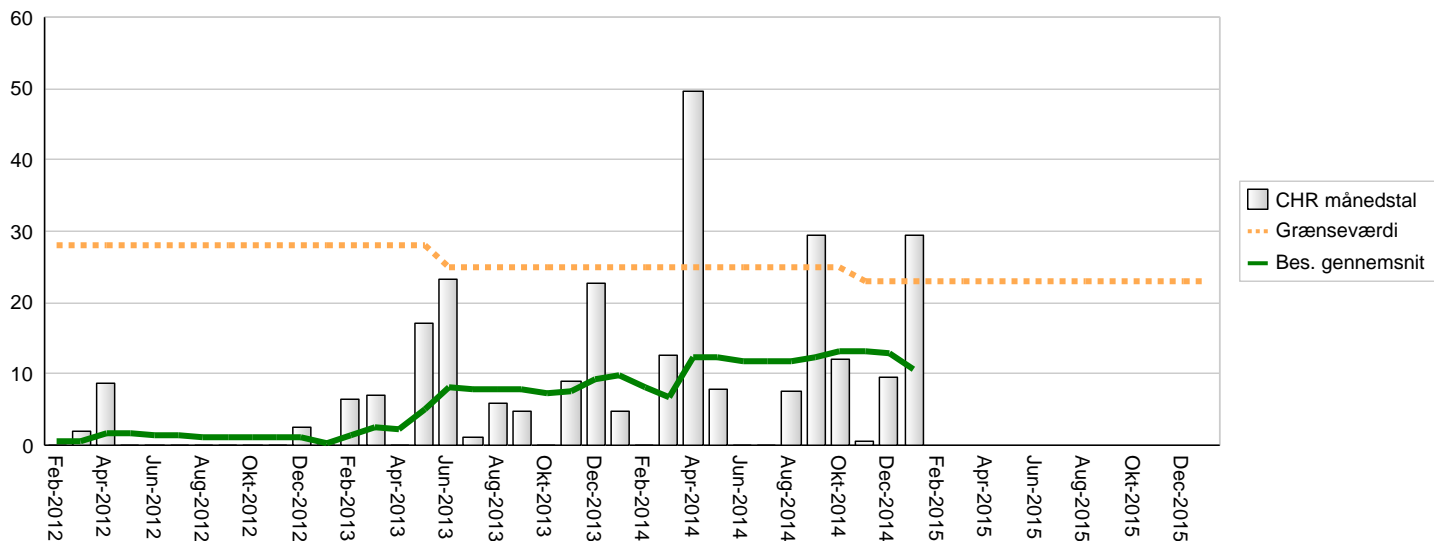
ADD pr. 100 dyr pr. dag pr. antibiotikagruppe

Antibiotikagruppe	Feb 2014	Mar 2014	Apr 2014	Maj 2014	Jun 2014	Jul 2014	Aug 2014	Sep 2014	Okt 2014	Nov 2014	Dec 2014	Jan 2015
Ordinationsgruppe	Feb 2014	Mar 2014	Apr 2014	Maj 2014	Jun 2014	Jul 2014	Aug 2014	Sep 2014	Okt 2014	Nov 2014	Dec 2014	Jan 2015
Gns. antal dyr/md.	0	0	0	0	0	0	0	0	0	0	0	0
Bes. gns. ADD/100 dyr/dag (9 mdr.)	0,0	0,0	0,0	0,0	0,0	0,0	0,0	0,0	0,0	0,0	0,0	0,0
Grænseværdi	5,0	5,0	5,0	5,0	5,0	5,0	5,0	5,0	5,0	4,3	4,3	4,3

Årsopgørelse 01/02/2012 til 31/01/2015

CHR-nr. : 24537
 Adresse og bruger : Østbirkvej 45, 8700 Horsens, Jysk Agro Aps
 Dyreart : 15 - Svin
 Aldersgruppe : 56 - Smågrise mellem 7 og 30 kg
 Region : Fødevarestyrelsen Vest

FVST's grænseværdi, løbende 9 måneder



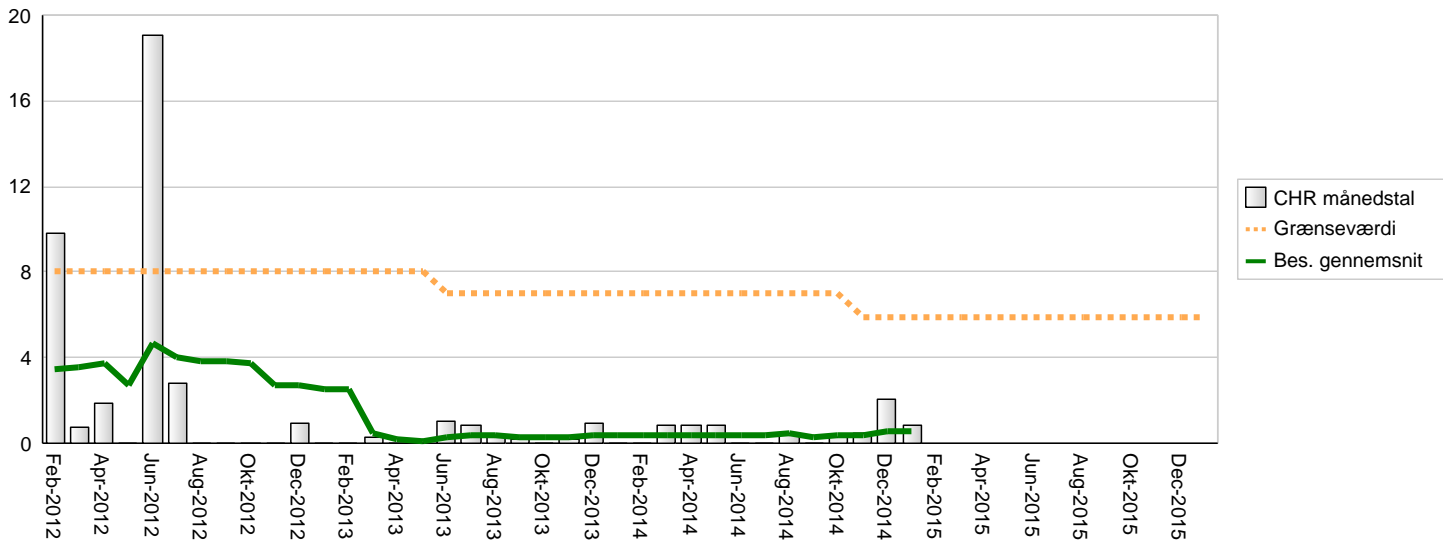
ADD pr. 100 dyr pr. dag pr. antibiotikagruppe

Antibiotikagruppe	Feb 2014	Mar 2014	Apr 2014	Maj 2014	Jun 2014	Jul 2014	Aug 2014	Sep 2014	Okt 2014	Nov 2014	Dec 2014	Jan 2015
Tetracycliner		9,35	9,66	4,68			4,68	9,66	9,35		4,68	9,35
Makrolider		2,15	35,0					15,28			2,15	14,78
Simple penicilliner		1,08	0,44	1,08			0,65		0,43	0,67	0,65	1,08
Antibiotika ej syst			4,44	2,15			2,15	4,44	2,15		2,15	4,3
Ordinationsgruppe	Feb 2014	Mar 2014	Apr 2014	Maj 2014	Jun 2014	Jul 2014	Aug 2014	Sep 2014	Okt 2014	Nov 2014	Dec 2014	Jan 2015
Tarmlidelser		9,35	44,66	6,83			6,83	29,38	11,5		6,83	28,44
Luftvejslidelser		2,15	4,44				0,65				2,15	
Led, lemmer etc.		1,08	0,44	1,08					0,43	0,67	0,65	1,08
Gns. antal dyr/md.	2.000	2.000	2.000	2.000	2.000	2.000	2.000	2.000	2.000	2.000	2.000	2.000
Bes. gns. ADD/100 dyr/dag (9 mdr.)	8,01	6,85	12,2	12,41	11,9	11,9	11,7	12,38	13,2	13,18	12,85	10,73
Grænseværdi	25,0	25,0	25,0	25,0	25,0	25,0	25,0	25,0	25,0	22,9	22,9	22,9

Årsopgørelse 01/02/2012 til 31/01/2015

CHR-nr. : 24537
 Adresse og bruger : Østbirkvej 45, 8700 Horsens, Jysk Agro Aps
 Dyreart : 15 - Svin
 Aldersgruppe : 57 - Svin over 30 kg, undtagen søer, gylte og orner
 Region : Fødevarerstyrelsen Vest

FVST's grænseværdi, løbende 9 måneder



ADD pr. 100 dyr pr. dag pr. antibiotikagruppe

Antibiotikagruppe	Feb 2014	Mar 2014	Apr 2014	Maj 2014	Jun 2014	Jul 2014	Aug 2014	Sep 2014	Okt 2014	Nov 2014	Dec 2014	Jan 2015
Tetracycliner			0,3									
Lincosamider			0,17									
Simple penicilliner		0,81	0,33	0,81			0,48		0,32	0,5	2,1	0,81
Ordinationsgruppe	Feb 2014	Mar 2014	Apr 2014	Maj 2014	Jun 2014	Jul 2014	Aug 2014	Sep 2014	Okt 2014	Nov 2014	Dec 2014	Jan 2015
Luftvejslidelser							0,48					
Led, lemmer etc.		0,81	0,8	0,81					0,32	0,5	2,1	0,81
Gns. antal dyr/md.	800	800	800	800	800	800	800	800	800	800	800	800
Bes. gns. ADD/100 dyr/dag (9 mdr.)	0,39	0,37	0,37	0,42	0,4	0,4	0,43	0,33	0,36	0,41	0,56	0,56
Grænseværdi	7,0	7,0	7,0	7,0	7,0	7,0	7,0	7,0	7,0	5,9	5,9	5,9