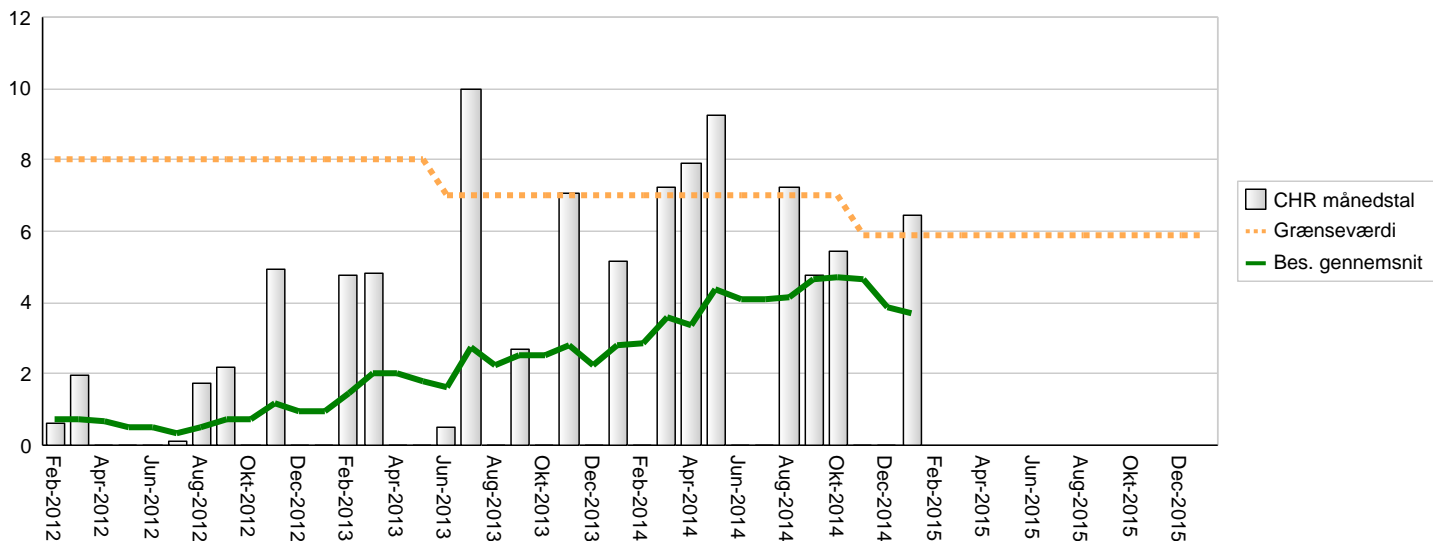


# Årsopgørelse 01/02/2012 til 31/01/2015

CHR-nr. : 87857  
 Adresse og bruger : Rødkildevej 3, 8660 Skanderborg, Jysk Agro Aps  
 Dyreart : 15 - Svin  
 Aldersgruppe : 57 - Svin over 30 kg, undtagen søer, gylte og orner  
 Region : Fødevarerstyrelsen Vest

## FVST's grænseværdi, løbende 9 måneder



## ADD pr. 100 dyr pr. dag pr. antibiotikagruppe

Antibiotikagruppe	Feb 2014	Mar 2014	Apr 2014	Maj 2014	Jun 2014	Jul 2014	Aug 2014	Sep 2014	Okt 2014	Nov 2014	Dec 2014	Jan 2015
Tetracycliner		6,47	2,9	8,85			6,47	4,35	5,07			6,04
Makrolider			4,58									
Simple penicilliner		0,77	0,4	0,39			0,77	0,4	0,39			0,39
Ordinationsgruppe	Feb 2014	Mar 2014	Apr 2014	Maj 2014	Jun 2014	Jul 2014	Aug 2014	Sep 2014	Okt 2014	Nov 2014	Dec 2014	Jan 2015
Tarmmidler		5,61	7,48	8,42			5,61	4,35	4,21			5,61
Led, lemmer etc.		1,63	0,4	0,82			1,63	0,4	1,25			0,82
Gns. antal dyr/md.	2.000	2.000	2.000	2.000	2.000	2.000	2.000	2.000	2.000	2.000	2.000	2.000
Bes. gns. ADD/100 dyr/dag (9 mdr.)	2,85	3,6	3,34	4,39	4,1	4,1	4,13	4,67	4,7	4,67	3,85	3,7
Grænseværdi	7,0	7,0	7,0	7,0	7,0	7,0	7,0	7,0	7,0	5,9	5,9	5,9